

कोरोनावायरस प्रोटोकॉल

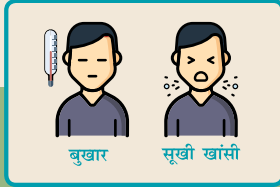
आईसीआरसी कर्मचारियों के लिए

प्रस्तावना

कोरोनावायरस के उद्भव के बाद से, दिल्ली में आईसीआरसी प्रतिनिधिमंडल कार्यालय में सीमित कर्मचारियों की उपस्थिति के साथ काम कर रहा है। भारत सरकार ने कई प्रतिबंध लगाए हैं और एक सामान्य लॉकडाउन लगाया गया है जिसके लिए हममें से अधिकांश को घर से काम करने की आवश्यकता है।

इसलिए समयनिष्ठ और तदर्थ जरूरतों के लिए हम सीमित कर्मचारियों की उपस्थिति के साथ काम करना जारी रखेंगे। चूंकि प्रतिबंधों को धीरे-धीरे हटाया जाएगा, हम सिफारिशों और मानक परिचालन प्रक्रियाओं की एक श्रृंखला लागू कर रहे हैं जिनका पालन किया जाना चाहिए जब आपको कार्यालय में लौटने के लिए कहा जाता है।

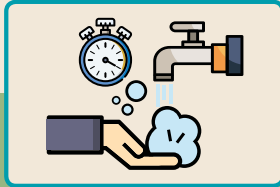
इस स्तर पर, हम कार्यालय में न्यूनतम उपस्थिति बनाए रखना जारी रखेंगे। आप में से जिन लोगों के लिए कार्यालय जाना जरूरी है, उन्हें निम्नलिखित दिशानिर्देशों का पालन करना होगा:



यदि आपको आने और काम करने के लिए कहा जाता है लेकिन आप में फ्लू जैसे लक्षण दिखाई देते हैं जैसे कि **बुखार (३७.३ सैल्सियस या उससे अधिक) और सूखी खांसी**, तो घर पर रहें। नियमित आधार पर तापमान लें और यदि कोई सुधार नहीं होता है, तो आप डॉक्टर से परामर्श कर सकते हैं।



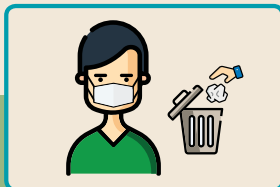
आईसीआरसी इमारत में प्रवेश करने से पहले, आपको अपने **हाथों को साफ करना** होगा और **अपना तापमान लेना** होगा जिसे गार्ड रिकॉर्ड करेगा।



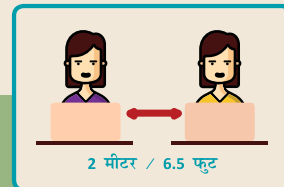
आईसीआरसी वाहन या परिवहन के किसी अन्य साधन में प्रवेश करने से पहले, कृपया सुनिश्चित करें कि आपने **अपने हाथों को धोया और साफ किया है**। वाहन छोड़ने के बाद साफ-सफाई करें। आईसीआरसी आपको एक सैनिटाइजर किट प्रदान करेगी जिसे आप अपने साथ ले जा सकते हैं।



जब भी आप ऑफिस में होते हैं, आपको **हर समय मास्क पहनना जरूरी होगा**। आपको कीटाणुनाशक के साथ सतहों (जैसे डेस्क, टेबल) और वस्तुओं (जैसे टेलीफोन, कीबोर्ड) को नियमित रूप से पोंछने की आवश्यकता होगी।



आईसीआरसी जाते समय कृपया **मास्क पहनें**। आईसीआरसी आपको यह मास्क उपलब्ध कराएगा। मास्क को उपयोग करने के पश्चात **एक बंद कूड़ेदान में फेंक दें**।



कार्यालय में अपने प्रवास के दौरान, किसी भी **अन्य व्यक्ति से दो मीटर (6.5 फीट) की न्यूनतम दूरी बनाए रखें**।

